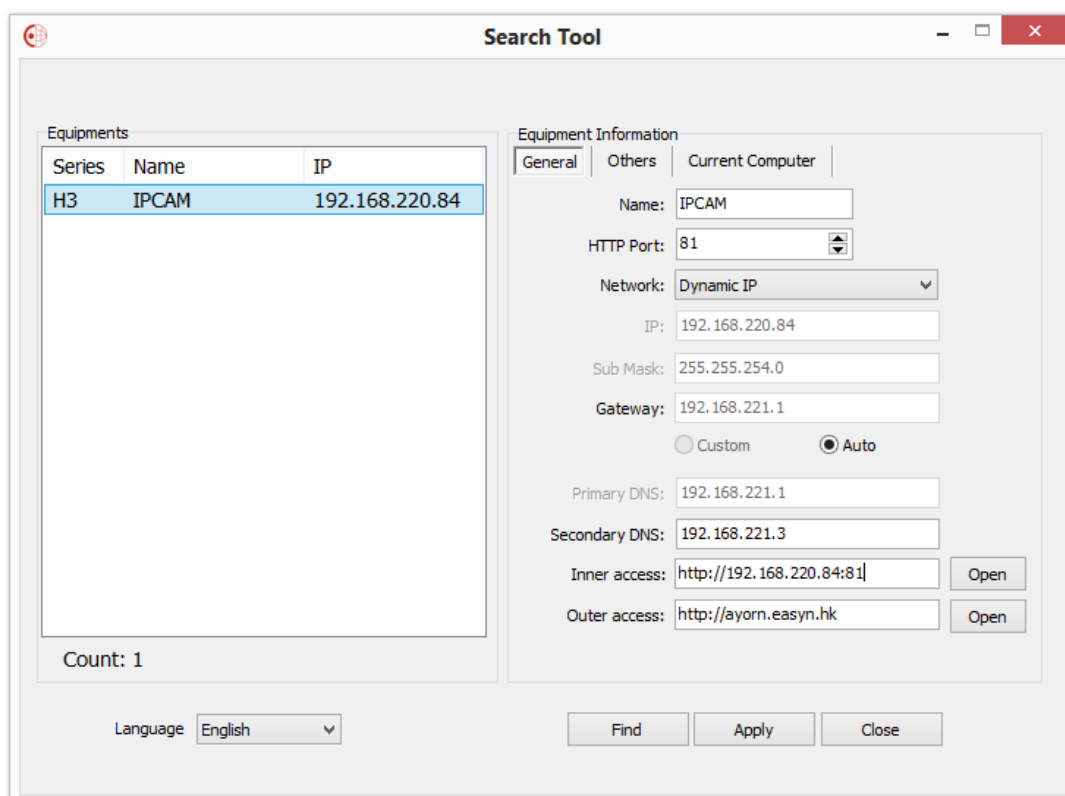




## КРАТКОЕ РУКОВОДСТВО ПО ПОИСКУ КАМЕРЫ SVIP-PT100 В ЛОКАЛЬНОЙ СЕТИ ИЛИ СЕТИ WI-FI НА PC

Утилита поиска позволяет обнаружить камеру в локальной сети или сети Wi-Fi (необходимо первоначально настроить камеру).



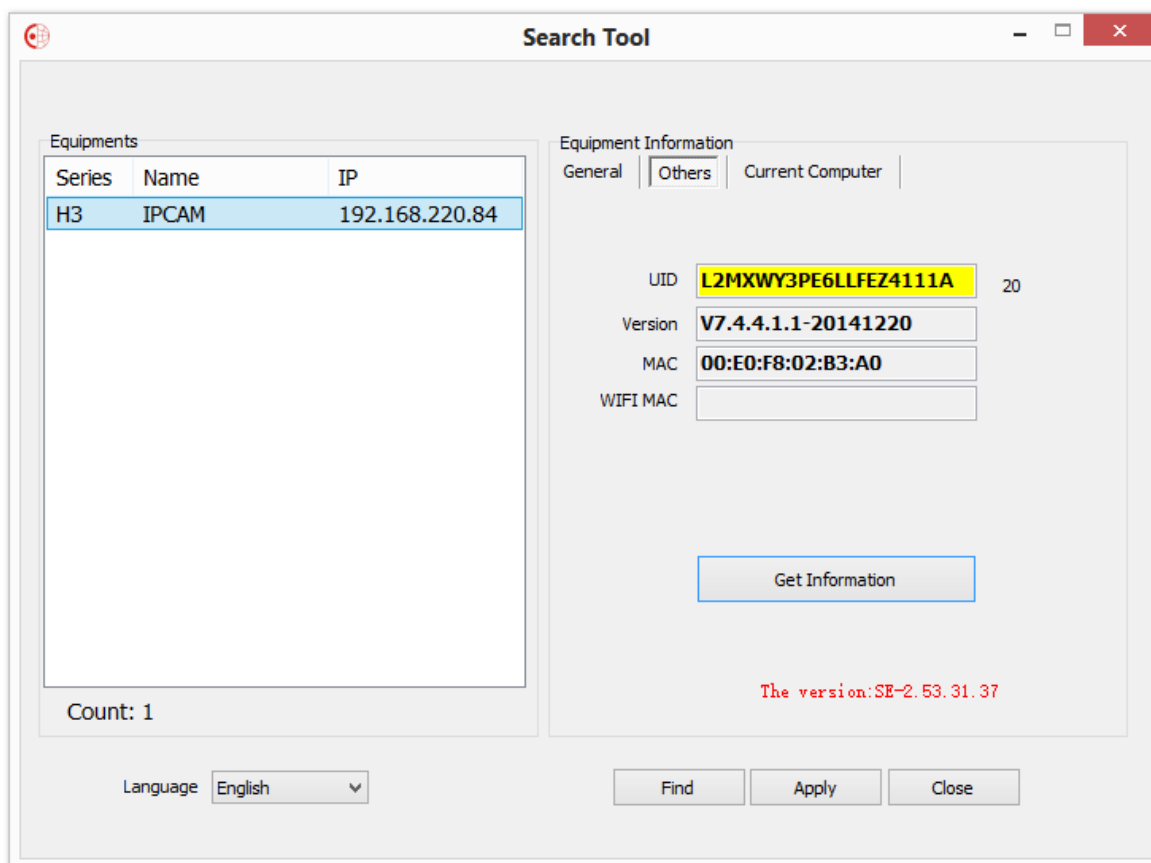
Кнопка [Find] – запускает поиск и выводит результат в окно слева

Кнопка [Apply] – применяет настройки камеры

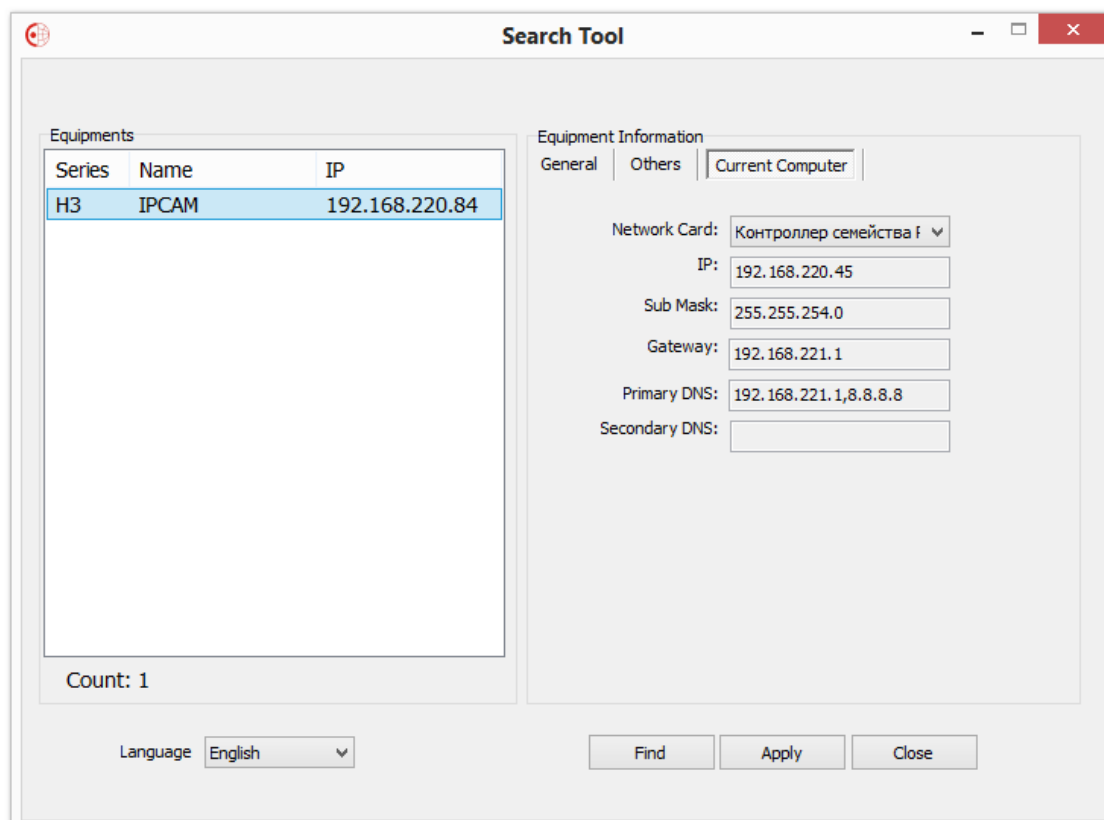
Кнопка [Close] – закрывает поисковое приложение

Поле Language – позволяет выбрать язык интерфейса программы

После выбора найденной камеры, появятся пункты [inner access] – доступ внутри одной подсети с камерой, [Outer access] – доступ к камере из интернета, через сервис DDNS.



Вкладка [Others] позволяет получить информацию о UID камеры (после дополнительного запроса авторизации на камере), версии прошивки и MAC адресах интерфейсов по кнопке [Get Information].



Вкладка [Current Computer] позволяет узнать сетевые параметры ПК, с которого была запущена утилита поиска.